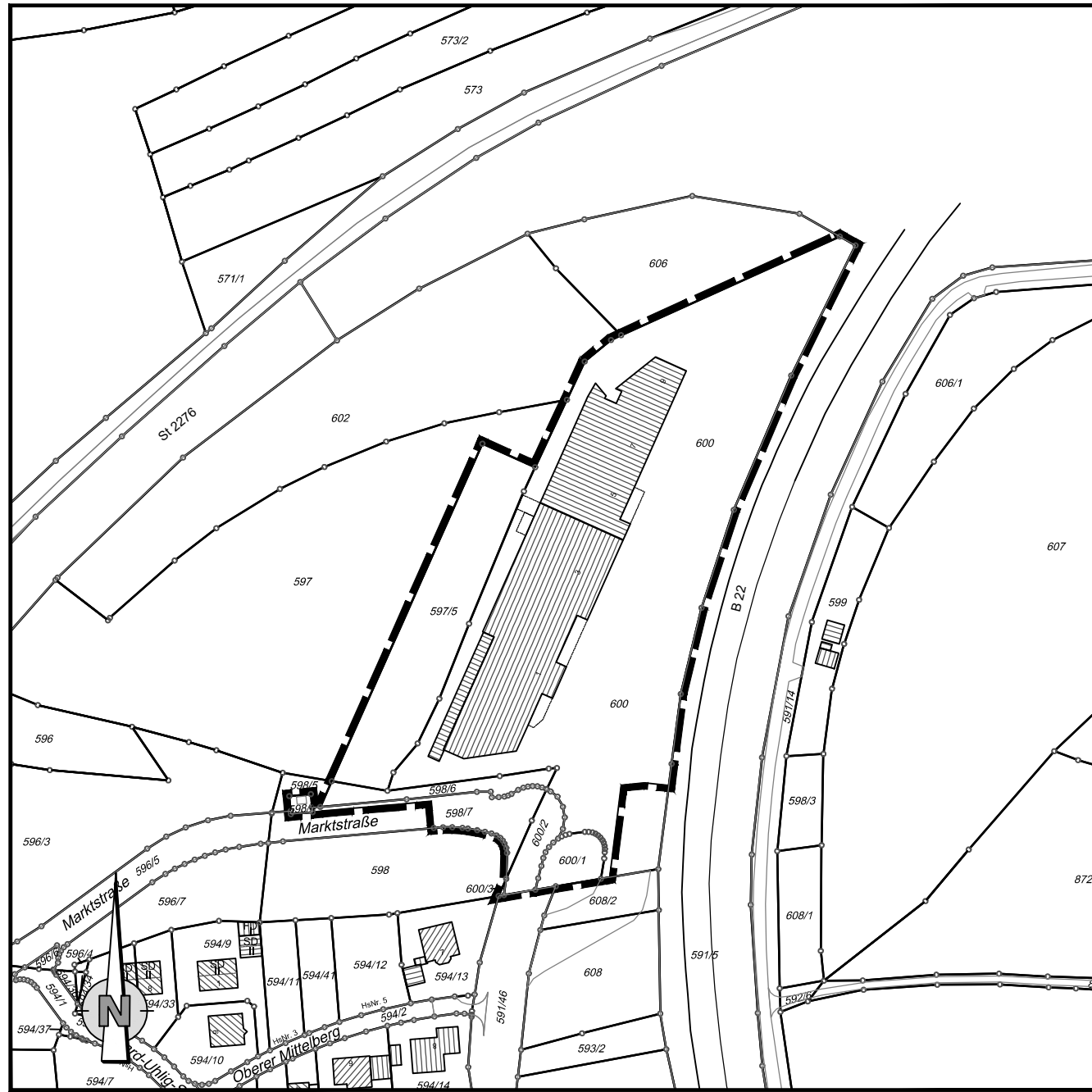
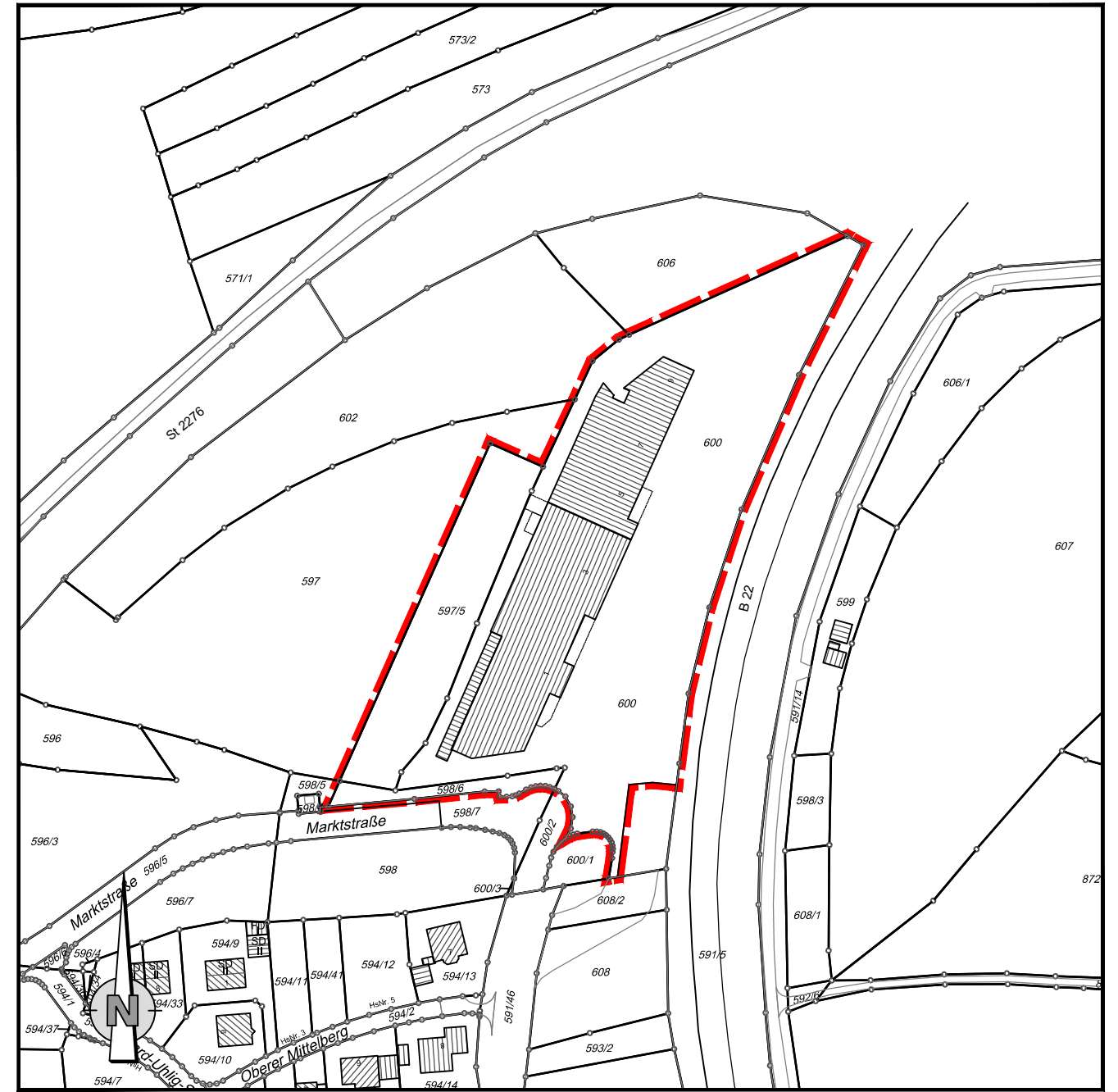


Lageplanausschnitt (ohne Maßstab)
mit Geltungsbereich des vorhabenbezogenen Bebauungsplanes (vBBP)



Lageplanausschnitt (ohne Maßstab)
mit Geltungsbereich des Vorhaben- und Erschließungsplanes (VEP)



G:\STE1801\Bauleitplanung\BBP\BBP\2026-05-26_VE\BBP_VE\Anlage 4_VEP-vBBP_VE.dwg

(Auszug aus der Digitalen Flurkarte, Stand: 04/2026)

Gemeinde Stegaurach

2. Änderung und Erweiterung vorhabenbezogener Bebauungsplan "Sondergebiet Nahversorgung" mit
1. Änderung Bebauungs- und Grünordnungsplan "Mittelberg"

Gegenüberstellung/Abgrenzung Geltungsbereiche vBBP und VEP



Vorentwurf: 26.05.2026
Entwurf:
Satzung: